



# Fonodan 50-70

## Fonodan 50-70

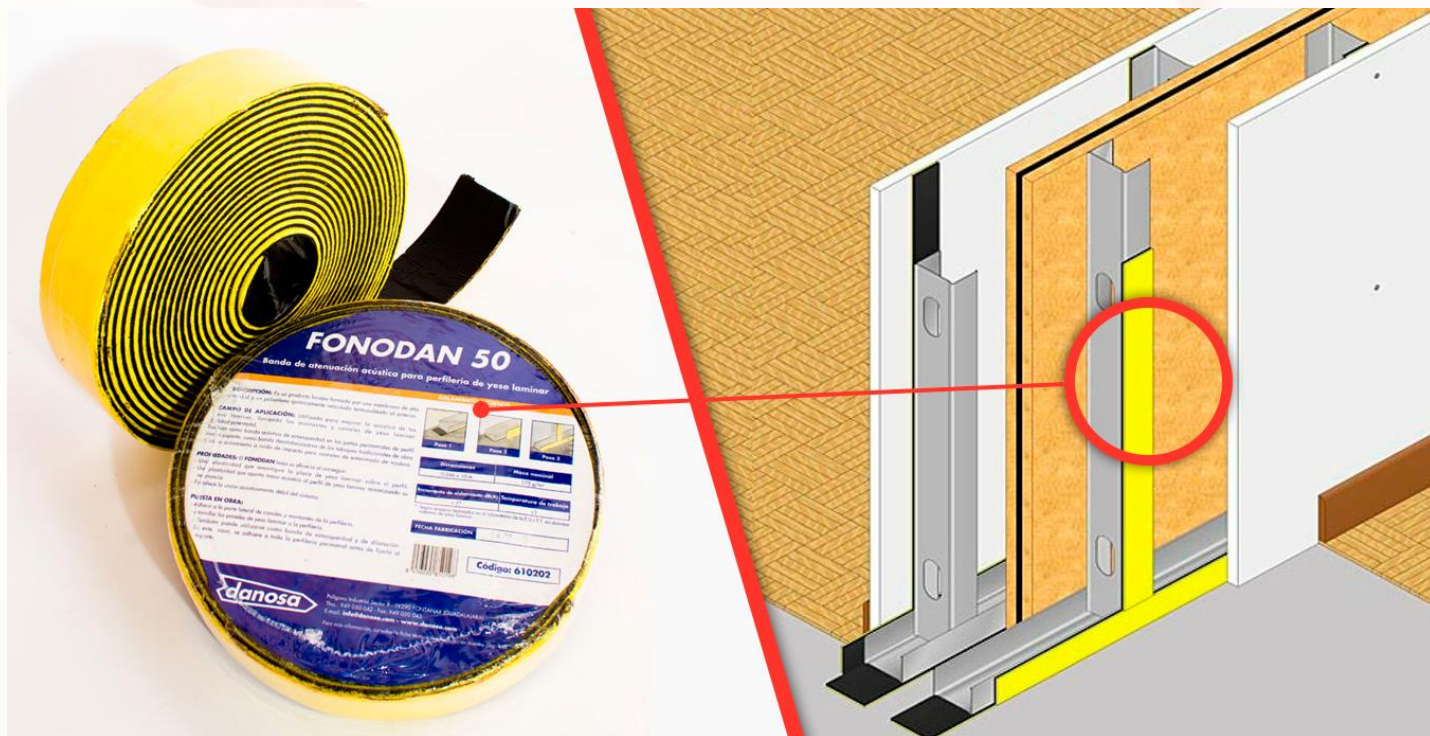
Son una membrana de alta densidad. Un polietileno químicamente reticulado, termosoldado a la membrana y una lámina protectora de poliéster siliconado, que se utiliza en el encuentro de los montantes con las placas de terminación.

Sirven para el desacople de estructuras de tabiquería liviana. Son autoadhesivas.



## Cómo se aplica

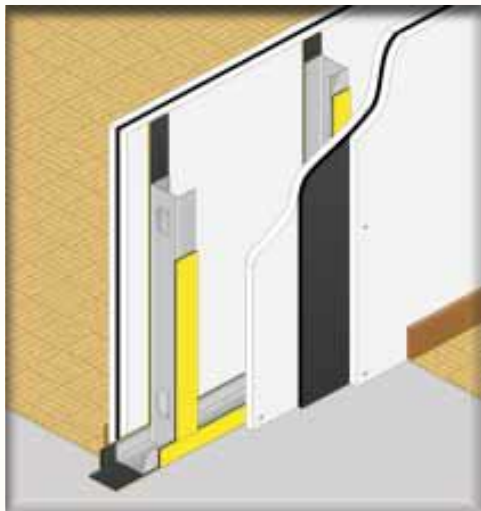
La aplicación de este producto en los perfiles metálicos aumenta entre 3 y 4 dBA la aislación acústica, amortigua las vibraciones entre la estructura y la placa, al eliminar las irregularidades del encuentro. También protege de la humedad al canal de base.



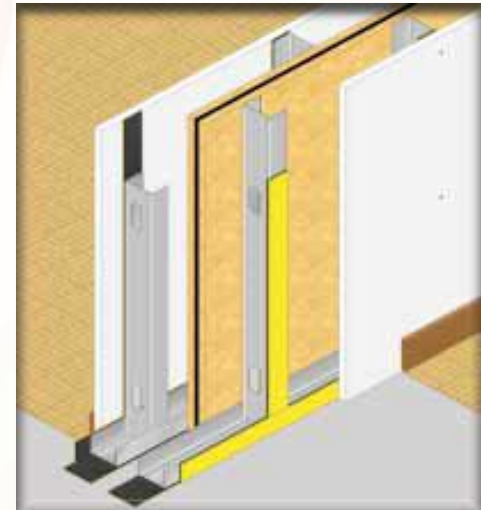
## Ventajas

1. Amortigua las vibraciones entre la estructura y la placa.
2. Aumenta el aislamiento en 3 dB en sistemas con absorbente en su interior y en más de 4 dB en los sistemas sin absorción.
3. Permite las dilataciones de la estructura.
4. Absorbe las irregularidades del soporte.
5. Dota de elasticidad al sistema.
6. Protege de la humedad al canal de base.
7. Posee un alto grado de resistencia al desgarramiento y a la rotura.
8. Función antiresonante imprescindible para cualquier sistema de doble estructura con placas metálicas en su interior.

**Sistema de una estructura**



**Sistema de doble estructura**



## Especificaciones Técnicas

Nombre Comercial	Compresión kPa (1kN/m <sup>2</sup> )			Resistencia tracción (N/5cm)		Temperatura de Trabajo
	10%	25%	50%	Longitudinal	Transversal	
Fonodan 50	1	2,5	35	609	326	+ 5 °C
Fonodan 70	1	2,5	35	609	326	+ 5 °C

## Formato

Producto	Espesor (mm)	Formato (m) Placa
Fonodan 50	3.9	46 mm x 10
Fonodan 70	3.9	66 mm x 10

# Pruebas de Laboratorio

Fabricante: DANOSA

Cliente: DANOSA

Identificación del producto: Paramento múltiple

Muestra montada por: DANOSA

Recinto de Medida: Cámaras reverberantes del UPLA

Fecha del ensayo: 20 de febrero 20001

Descripción de la instalación de la medida: Panel doble formado por dos placas de yeso laminar N-15 de espesor 15 mm y 12 kg/m<sup>2</sup> de densidad, con capa de lana mineral intermedia de 40 mm y 28 kg/m<sup>2</sup> de densidad, montado sobre perfilera de chapa de acero galvanizado de 46 mm.

Humedad Relativa: 47.4 %

Temperatura ambiente : 21.3 °C.

Área S de la muestra: 9,9 m<sup>2</sup>.

Volumen de la cámara de emisión: 114,6 m<sup>3</sup> ; Volumen de la cámara de recepción: 88,7 m<sup>3</sup>.

Frecuencia (Hz)	R (dB)
100	15,7
125	21,6
160	27,8
200	32,5
250	35,9
315	40,6
400	42,0
500	43,5
630	45,1
800	44,9
1000	45,2
1250	44,8
1600	42,7
2000	41,0
2500	38,3
3150	40,4
4000	42,8
5000	45,5

Firmas:

A. Milguez