

### Aplicaciones

- ISO 140 Medición del aislamiento
- ISO 3382 Medición del tiempo de reverberación de salas
- ISO 354 Medición de coeficientes de absorción. Cámara reverberante

### Características principales

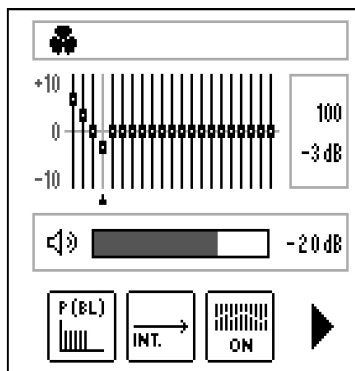
- Ecualizador gráfico por bandas de 1/3 de octava incorporado (AP602)
- Tamaño reducido: 350 x 300 x 150 mm (AP602)
- Peso ligero: 4,75 kg (AP602) y 14,5 kg (BP012)
- Tecnología inalámbrica Bluetooth® incorporada
- Mando a distancia MA001 incluido
- 123 dB PWL (BP012)
- Diagrama de directividad omnidireccional (BP012)

La fuente sonora omnidireccional *FP122* está compuesta por el altavoz omnidireccional *BP012* y el amplificador para fuente omnidireccional *AP602*.

El *BP012* es un conjunto de 12 altavoces montados en un baffle dodecaédrico que asegura una **emisión omnidireccional** del ruido reproducido (ver *Fig. 2*).

El *AP602* contiene en el mínimo tamaño y peso un generador de ruido rosa y blanco, un **ecualizador gráfico por 1/3 de banda de octava** y un amplificador de potencia.

Además el *AP602* junto con el *BP012* se convierten en **la fuente sonora omnidireccional más potente del mercado actual**.



Pantalla del AP602





La FP122 (BP012 + AP602) ha sido especialmente diseñada para realizar mediciones de aislamiento acústico, tiempo de reverberación y absorción acústica según normas: ISO 3382, ISO 354, ISO 10140 e ISO 140.

El BP012 puede desarrollar **123 dB de potencia acústica** (PWL) con ruido rosa en las bandas de tercio de octava de 50 a 5000 Hz durante más de una hora (ver Fig.1).

Gracias a la salida del generador y a la entrada de señal, el AP602 permite ecualizar y amplificar la señal procedente de un generador externo o insertar en la cadena de reproducción equipos de procesado de señal adicionales al ecualizador interno del AP602.

La pantalla del AP602 muestra la información necesaria para controlarlo: tipo de ruido, configuración, ecualizador, estado de reproducción, información del volumen, curva del ecualizador gráfico, información del estado del equipo PROT (encendido y estado de protección) y CLIP (recorte de señal).

El AP602 puede ser operado directamente desde teclado, mediante el **mando a distancia MA001** por radiofrecuencia (con antena AN001 o controlado por un ordenador con el software suministrado. Esta comunicación con el ordenador puede ser vía cable USB o mediante **comunicación inalámbrica Bluetooth®** (tipo 1) incorporada con un radio de alcance de hasta 80 metros aproximadamente.

Además este dispone de un sistema de refrigeración ideal para la medición de ruido de fondo.

## Accesorios

### Accesorios Suministrados

- FL012 *Flightcase*: Caja de transporte en formato trolley para trasladar el BP012.
- CN012 *Cable de altavoz*: Cable de 10 m con conector speakon de 4 pins. (*para características diferentes consultar*)
- CN2US *Cable USB*: Para la comunicación del AP602 con un ordenador
- SF600 *Software AP602*: Para el control remoto del AP602
- MA001 *Mando a distancia*: Para el control del AP602
- AN001 *Antena*: para el control del AP602 mediante el mando a distancia MA001

### Accesorios Opcionales

- TR014 *Trípode con ruedas para BP012*: Permite situarla a diferentes alturas (desde 1,0 m hasta 2,5 m).
- BT002 *Dispositivo de comunicación inalámbrica Bluetooth® para PC*



*Las características, especificaciones técnicas y accesorios pueden variar sin previo aviso*



BP012 + FL012

### Especificaciones BP012

#### Potencia máxima de entrada

600 W rms

#### Impedancia nominal

6  $\Omega$

#### Conector

Speakon  $\odot$  de 4 pines (+1, -1)

#### Dimensiones y Peso

Diámetro: 40 cm

Peso: 14,5 kg

### Especificaciones AP602

#### Potencia de salida

Ruido rosa filtrado (50 Hz - 5kHz) 6  $\Omega$  : 580 W

#### Respuesta frecuencial

20 – 20000 Hz

#### Distorsión Armónica Típica

< 1kHz. y Potencia nominal < 0,05 %

#### Relación señal ruido

119 dB

#### Factor damping

< 1 kHz y 8 $\Omega$  > 1000

#### Consumo

6 A  
(580 VA)

#### Alimentación

120/230 Vac  
50 / 60 Hz

#### Dimensiones y Peso

Dimensiones: 35 x 30 x 15 cm

Peso: 4,75 kg

#### Entradas y salidas: conectores

- Salida Altavoz : Speakon $\odot$  de 4 pines (+1, -1)
- Salida señal de línea: XLR macho (no balanceada): pin1  $\rightarrow$  masa, pin2  $\rightarrow$  señal directa Hot, pin3  $\rightarrow$  libre.
- Entrada señal de línea: XLR hembra (no balanceada): pin1  $\rightarrow$  masa, pin2  $\rightarrow$  señal directa Hot, pin3  $\rightarrow$  libre.
- Puerto USB : Tipo B Digital cumple con USB rev. 2.0
- Salida señal de línea: USB tipo B



AP602

Fig.1 Distribución frecuencial de la potencia acústica del BP012

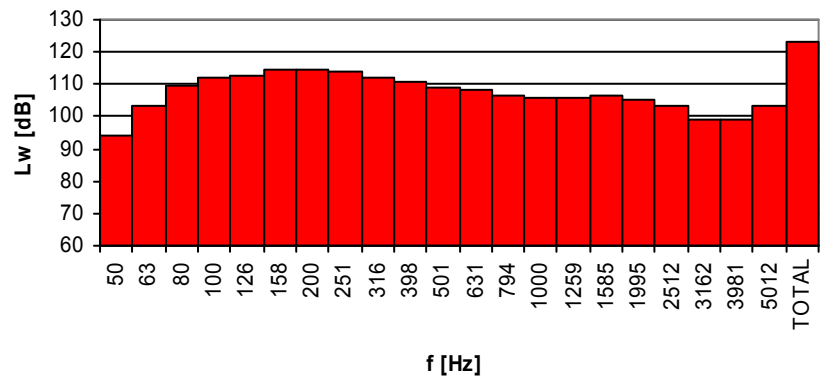


Fig. 2 Diagrama de Directividad para las bandas de octava centradas a 125 Hz, 250 Hz, 500 Hz, 1 kHz, 2 kHz y 4 kHz

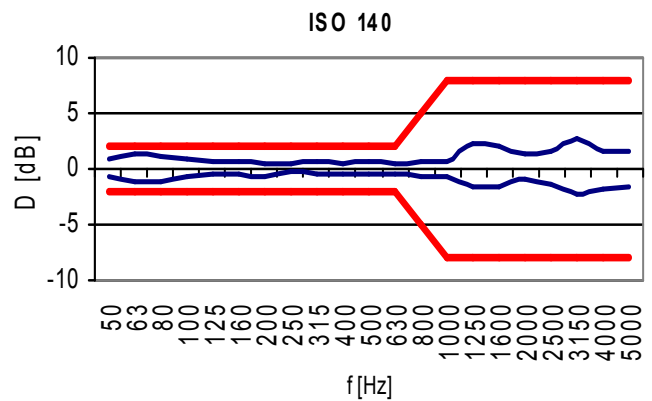
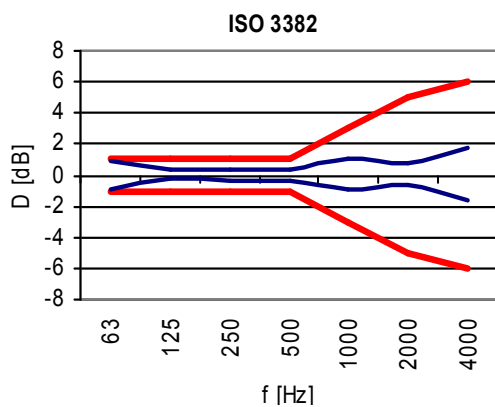
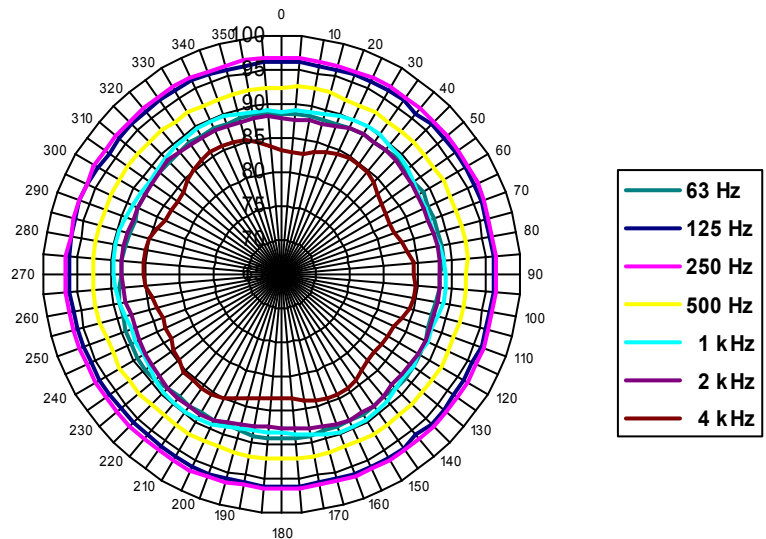


Fig. 3 Directividad (D) del BP012 según norma ISO 140 e ISO 3382