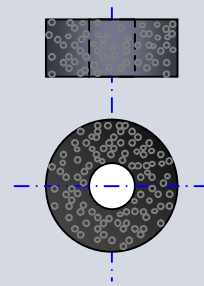




Modelo	Diámetro Exterior en mm.	Diámetro Exterior en mm.	Espesor en mm.
ACFLEX	23	8	10
ACMIX	23	8	14
AC6	18	6	3
AC8	23	8	4
AC8.8	23	8	8
AC10	30	10	5
AC12	30	12	5

ACFLEX

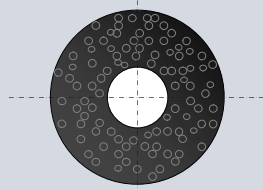
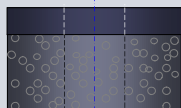


- Arandelas de caucho celular.
- Adhesivadas por una cara-

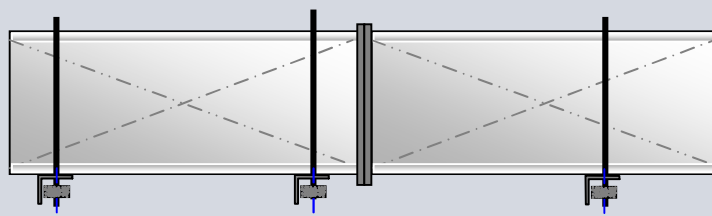
Modelo	Carga MIN., en daN	Carga MAX., en daN	Zona optima de trabajo en daN.	Flecha en mm. bajo carga Max.
ACFLEX M8	0,2	3	0,4-2	4
ACMIX M8	1	15	0,5-10	10

ACMIX

-Arandelas MIXTAS de caucho celular y caucho natural.



Aplicaciones



Conductos, fijaciones , bridas, etc

FICHA TECNICA
SERIE AC



Dibujado:
RTC 27/03/07

Ed:1ª 03/07

Arandelas de Caucho y CFLEX



FT-AC

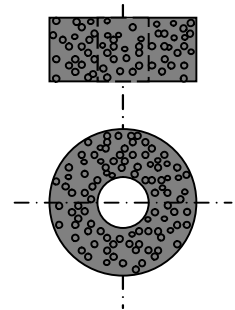


Modelo	Diámetro Exterior en mm.	Diámetro Exterior en mm.	Espesor en mm.
ACFLEX	23	8	10
ACMIX	23	8	14
AC6	18	6	3
AC8	23	8	4
AC8.8	23	8	8
AC10	30	10	5
AC12	30	12	5

ACFLEX



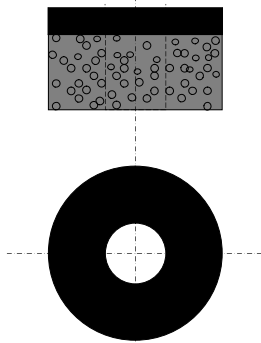
-Arandelas de caucho celular.
-Adhesivadas por una cara-



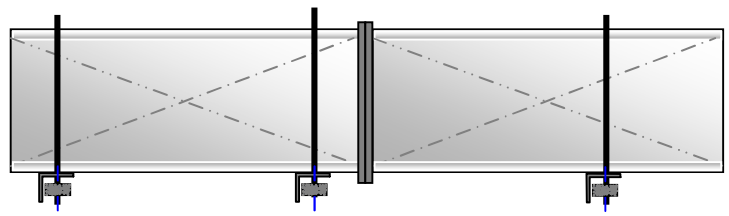
Modelo	Carga MIN., en daN	Carga MAX., en daN	Zona optima de trabajo en daN.	Flecha en mm. bajo carga Max.
ACFLEX M8	0,2	3	0,4-2	4

ACMIX

-Arandelas MIXTAS de caucho celular y caucho natural.



Aplicaciones



Conductos, fijaciones , bridas, etc

FICHA TECNICA
SERIE AC



Dibujado:
RTC 27/03/07

Ed:1ª 03/07

Arandelas de Caucho y CFLEX



FT-AC